

2013年12月13日

報道関係各位

株式会社ロイヤリティ マーケティング

“ポンタ”がお出迎え

ポンタグッズが揃う初のコラボ店舗 “Ponta × LAWSON”

12月13日(金) あるあるCity内にオープン

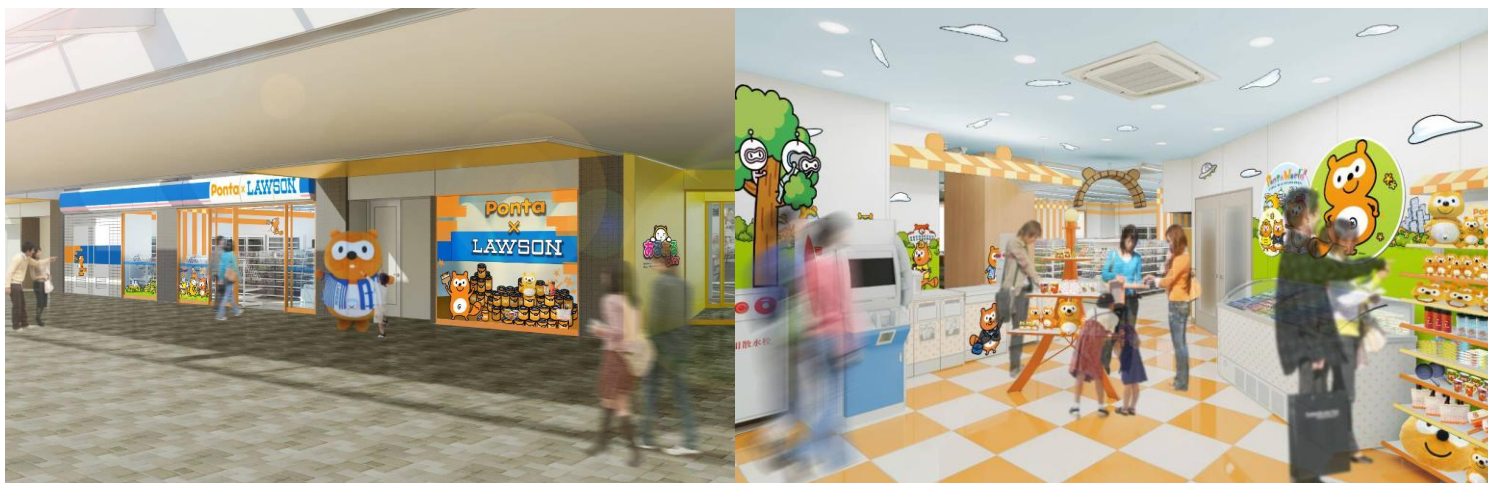
株式会社ロイヤリティ マーケティング(本社:東京都渋谷区)が運営する共通ポイントサービス「Ponta」のキャラクター“ポンタ”や「アパマンショップ」のキャラクター“べあ〜君”が描かれた「ローソン」との初のコラボレーション店舗「ローソンあるあるCity店」が、2013年12月13日(金)、北九州市にある「あるあるCity」内にオープンしました。

「ローソンあるあるCity店」は、「トカイトウン(※)にあるローソン」と「ポンタウン(※)」の2つの売場で構成されています。「ポンタウン」からお手伝いに来た“ポンタ”が、「トカイトウンのローソン」の店内外を、Pontaカラーのオレンジに塗り上げてしまったという設定です。店内カウンターや店舗外観などには“ポンタ”や“べあ〜君”が描かれ、どこからでも楽しめるように演出されています。

“ポンタ”や“べあ〜君”のグッズの他、「あるあるCity」がサブカルチャーを発信する複合施設であることからアニメ関連グッズや、近隣にスタジアムが建設されるJ2チーム「ギラヴァンツグッズ」を取り揃えています。

※「トカイトウン」は、“ポンタ”の世界の中で登場するPonta提携社のお店がある街です。「ポンタウン」は“ポンタ”が暮らす街です。

LMは、「Ponta」の「便利・おトク・楽しい」世界が、いつでもどこでも広がる生活密着型サービスの提供を目指しています。



【「ローソンあるあるCity店」イメージ】

< 「ローソンあるあるCity店」概要 >

店舗面積: 186.45㎡(56.4坪)

営業時間: 24時間

商品数: 約3,000アイテム

ポンタオリジナルグッズや「べあ〜君」グッズのほか、「あるあるCity」のコンセプトにあわせたアニメ関連グッズや、近隣にスタジアムが建設されるJ2チーム「ギラヴァンツグッズ」など

[参考] あるあるCityホームページ: <http://aruarucity.com/city/>

【共通ポイントサービス「Ponta(ポンタ)」とは】

1枚のポイントカードで様々な提携企業の共通ポイントを、ためる、つかうことのできる便利でおトクなサービスです。会員数5,914万人(2013年11月末日時点)を有する共通ポイントサービスで、提携企業70社、日本全国約22,500店(2013年11月1日時点)にて利用が可能です。

Ponta公式サイト「Ponta.jp」: <http://www.ponta.jp/>

Ponta公式Twitter: <https://twitter.com/Ponta>

Ponta公式Facebook: <https://www.facebook.com/ponta.official>

— 消費者へのよりよいサービス提供への貢献と、企業へのマーケティング支援を通じて、「無駄のない消費社会」の実現に貢献いたします —