



報道関係各位

## 共通ポイントサービス「Ponta」が実施するアンケート調査 **Ponta**リサーチ

# 夏休みの旅行に関する調査

共通ポイントサービス「Ponta(ポインタ)」を運営する株式会社ロイヤリティ マーケティング(本社:東京都渋谷区、代表取締役社長:長谷川 剛、以下「LM」)は、関東1都6県(東京都・茨城県・栃木県・群馬県・埼玉県・千葉県・神奈川県)、関西2府3県(大阪府・京都府・和歌山県・奈良県・兵庫県)の20代から60代の男女(Pontaリサーチ会員<sup>※</sup>)に、「夏休みの旅行に関する調査」を実施しました。調査は、インターネットにて2013年6月7日(金)から6月11日(火)まで行い、2,523名の有効回答を得ました。

夏休みの取得時期、夏の旅行の予算や予約方法など、夏休みの動向に関して調査しました。

※Pontaリサーチ会員:Ponta会員の方で「Pontaリサーチ」への会員登録をいただいている方

### 調査結果概要

#### ① 夏休み取得時期、6月上旬では“未定”が5割

調査時点(6月7日~11日)では、夏休みの取得時期は「分からない・決まっていない」という回答が50.3%と、半数の人が夏休みの計画を決定していないことが分かります。

また、全体の28.0%が「8月中旬」と答えており、夏休みの取得予定時期を答えた人の中では最も高くなっています。最近では、夏休みの取得時期を自由に選べる企業が増えていますが、6月上旬に夏休み取得を計画する人は、「お盆の時期」に集中していることが分かります。

#### ② 国内旅行プランの一番人気は「温泉」、次点は「グルメ」

夏休みの具体的な旅行プラン(国内)の一番人気は、「温泉」で56.3%です。以下、「グルメ」、「自然」、「のんびり過ごす」が30%台で続いています。未既婚別に見ると、既婚者に比べて未婚者は「グルメ」、「自然」、「のんびり過ごす」、「話題のスポット」、「新しい発見」、「自己啓発」、と幅広い項目で高い回答率を示しており、自身の嗜好を優先できるようです。

#### ③ 旅行の予約・申込みは“オンライン”が主流

旅行の予約・申込み方法は、「旅行代理店(オンライン)」が43.2%、「宿泊先(オンライン)」が32.6%と高い割合を示しており、オンライン予約・申込みの普及の高さが表れています。

「旅行代理店(オンライン)」を性・年代別にみても、全体の結果と大きな差はなく、旅行の予約・申込みは、「オンライン」が主流となっていることがうかがえます。

#### ④ 予算は、宿泊を伴う国内旅行が「5万円以内」、日帰り国内旅行が「1万円以内」

夏休みの旅行プランを予算別(一人当たり)にみると、国内旅行(宿泊を伴う)は「5万円以内」が68.7%、国内旅行(日帰り)は「1万円以内」が35.3%、海外旅行は「50万円以内」が85.2%で、それぞれ最も高い割合を示しています。

## 「夏休みの旅行に関する調査」結果詳細

### 【調査概要】

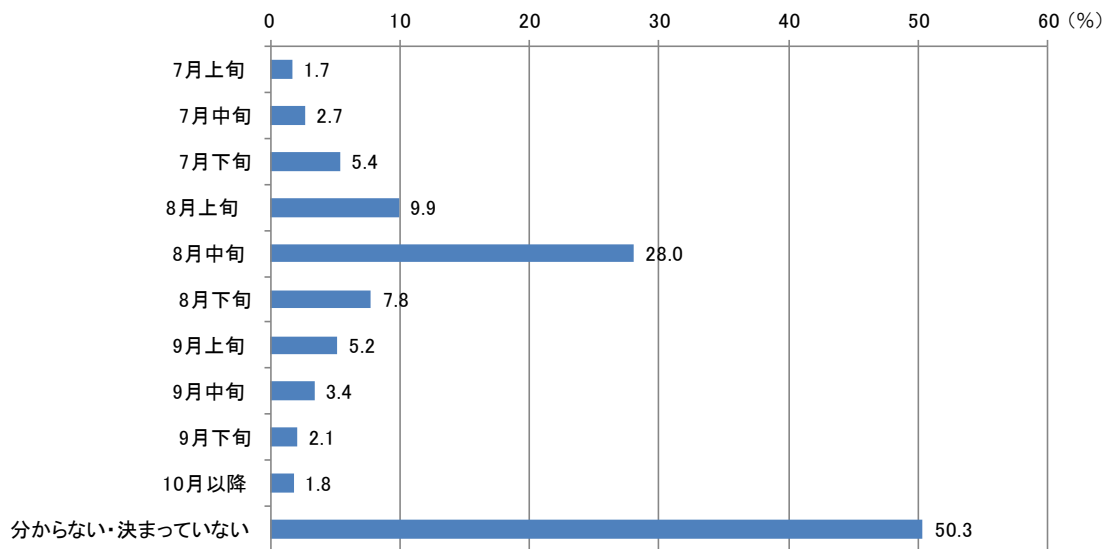
調査方法:	インターネットリサーチ							
調査地域:	関東1都6県(東京都・茨城県・栃木県・群馬県・埼玉県・千葉県・神奈川県) 関西2府3県(大阪府・京都府・和歌山県・奈良県・兵庫県)							
調査対象:	20代～60代の男女(Pontaリサーチ会員)							
有効回答数:		20代	30代	40代	50代	60代	小計	合計
	男性	222	231	243	264	266	1,226	2,523
	女性	251	252	255	268	271	1,297	
調査日時:	2013年6月7日(金)～2013年6月11日(火)							
調査機関:	Pontaリサーチ(株式会社ロイヤリティ マーケティング)							

### ◆ 夏休み取得時期、6月上旬では“未定”が5割

調査時点(6月7日～11日)では、夏休みの取得時期は「分からない・決まっていない」という回答が50.3%と、半数の人が夏休みの計画を決定していないことが分かります。

また、全体の28.0%が「8月中旬」と答えており、夏休みの取得予定時期を答えた人の中では最も高くなっています。最近では、夏休みの取得時期を自由に選べる企業が増えていますが、6月上旬に夏休み取得を計画する人は、「お盆の時期」に集中しているようです。(図1)

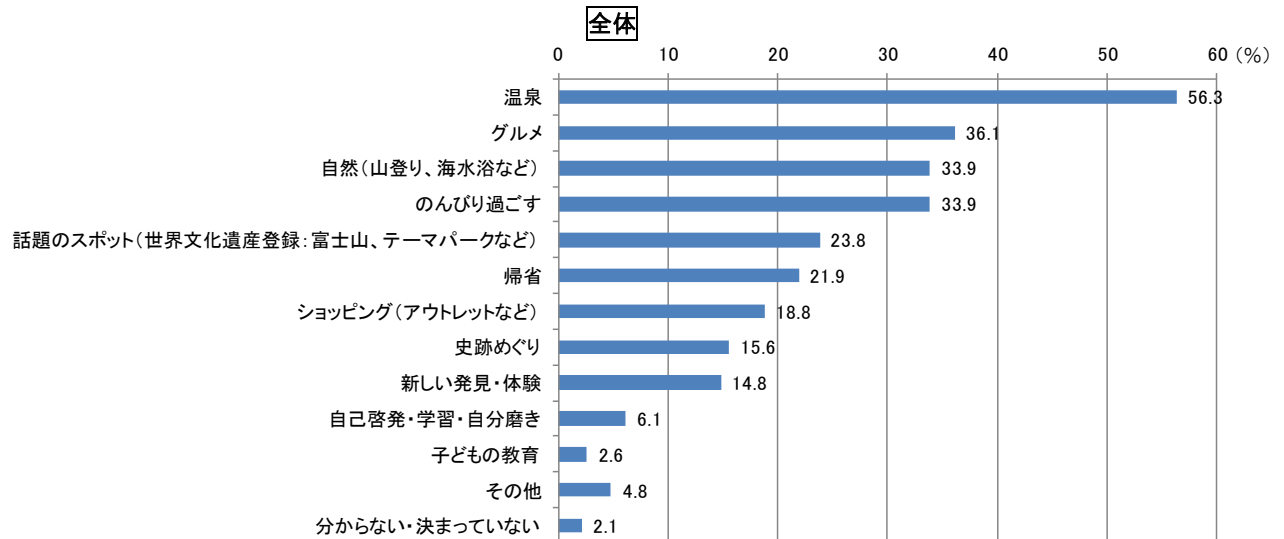
【図1】 あなたは夏休みをいつ取る予定ですか。(いくつでも/回答数:2,523)



◆ 国内旅行プランの一番人気は「温泉」、次点は「グルメ」

夏休みの具体的な旅行プラン(国内)の一番人気は、「温泉」で56.3%です。以下、「グルメ」、「自然」、「のんびり過ごす」が30%台で続いています。未既婚別に見ると、既婚者に比べて未婚者は「グルメ」、「自然」、「のんびり過ごす」、「話題のスポット」、「新しい発見」、「自己啓発」、と幅広い項目で高い回答率を示しており、自身の嗜好を優先できるようです。(図2)

【図2】あなたは夏休みの旅行(国内)で何をしたいですか？(いくつでも/回答数:1,093人)



未既婚別

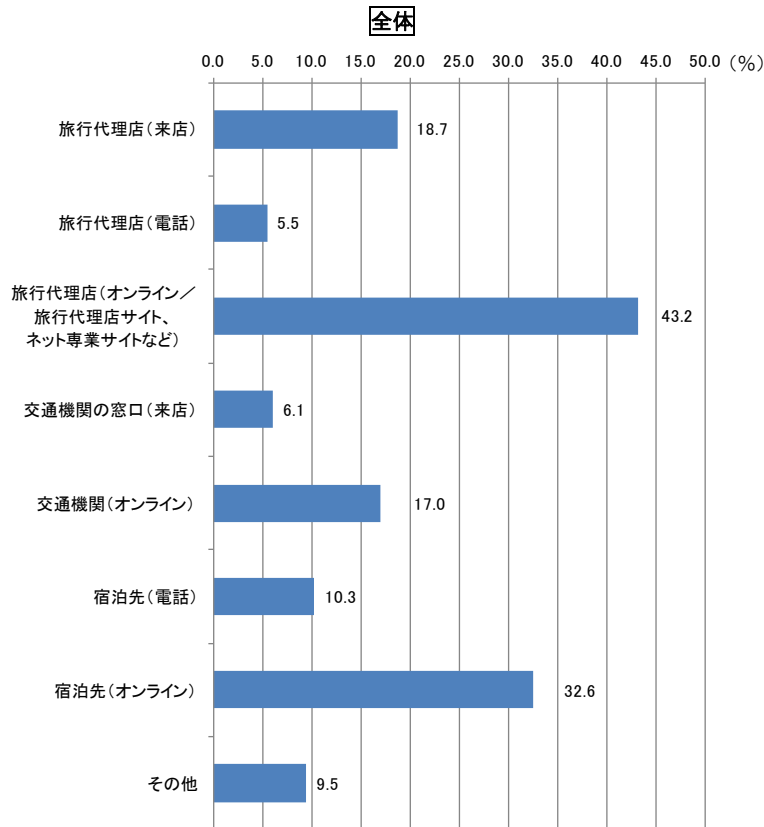
	温泉	グルメ	自然(山登り、海水浴など)	のんびり過ごす	話題のスポット(世界文化遺産登録:富士山、テーマパークなど)	帰省	ショッピング(アウトレットなど)	史跡めぐり	新しい発見・体験	自己啓発・学習・自分磨き	子どもの教育	その他	分からない・決まっていない
全体	56.3	36.1	33.9	33.9	23.8	21.9	18.8	15.6	14.8	6.1	2.6	4.8	2.1
未婚	50.6	44.5	39.3	38.6	28.5	21.9	21.9	17.7	22.6	9.8	0.3	6.7	3.9
既婚(子ども無し)	63.8	41.8	29.1	32.6	23.4	14.9	23.4	21.3	12.8	5.0	0.0	2.1	2.8
既婚(子ども有り)	58.3	29.0	31.3	31.1	20.6	23.6	15.6	12.6	9.9	3.9	4.8	4.3	0.7

## ◆ 旅行の予約・申込みは“オンライン”が主流

旅行の予約・申込み方法は、「旅行代理店(オンライン)」が43.2%、「宿泊先(オンライン)」が32.6%と高い割合を示しており、オンライン予約・申込みの普及の高さが表れています。

「旅行代理店(オンライン)」を性・年代別にみても、全体の結果と大きな差はなく、旅行の予約・申込みは、“オンライン”が主流となっていることがうかがえます。(図3)

【図3】 夏休みの旅行はどのように予約・申込みをしますか(いくつでも/回答数:2,523)



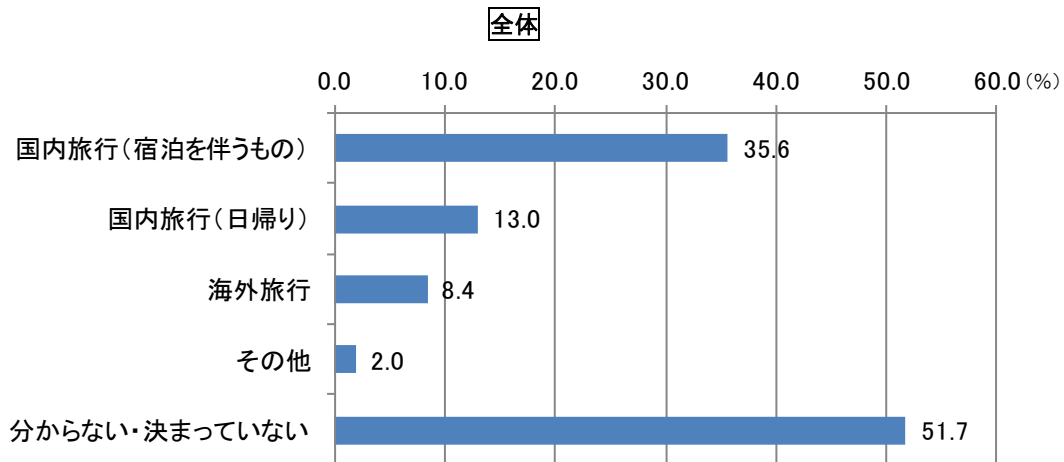
**性・年代別**

(%)

	旅行代理店 (来店)	旅行代理店 (電話)	旅行代理店 (オンライン/ 旅行代理店サイト、 ネット專業サイト など)	交通機関 の窓口 (来店)	交通機関 (オンライン)	宿泊先 (電話)	宿泊先 (オンライン)	その他
全体	18.7	5.5	43.2	6.1	17.0	10.3	32.6	9.5
男性	20代	19.8	5.9	32.9	13.1	22.5	9.9	10.8
	30代	15.2	5.6	43.7	6.9	23.8	12.1	7.8
	40代	16.9	3.7	42.0	4.9	15.2	13.2	10.3
	50代	14.8	3.8	41.3	4.9	22.0	12.5	9.5
	60代	12.8	6.4	42.5	6.0	13.5	12.0	7.5
女性	20代	32.3	4.4	47.4	7.2	17.9	7.2	6.4
	30代	21.8	5.2	50.8	3.6	17.1	6.0	8.7
	40代	15.3	3.9	46.3	4.3	17.3	9.4	10.2
	50代	20.5	4.5	47.4	0.4	13.1	7.5	12.7
	60代	18.5	11.4	37.3	10.7	10.0	13.3	10.7

- ◆ 予算は、宿泊を伴う国内旅行が「5万円以内」、日帰り国内旅行が「1万円以内」  
夏休みの旅行プランを予算別(一人当たり)にみると、国内旅行(宿泊を伴う)は「5万円以内」が68.7%、国内旅行(日帰り)は「1万円以内」が35.3%、海外旅行は「50万円以内」が85.2%で、それぞれ最も高い割合を示しています。(図4)

【図4】 あなたの夏休みの旅行プランをお答えください。(いくつでも/回答数:2,523)



予算別

	(%)				
	国内旅行 (宿泊を伴うもの)	国内旅行 (日帰り)	海外旅行	その他	分からない・ 決まっていない
全体	35.6	13.0	8.4	2.0	51.7
5000円以内	26.5	20.4	2.0	6.1	53.1
1万円以内	38.2	35.3	0.0	2.9	34.8
3万円以内	56.9	21.3	2.6	2.5	30.4
5万円以内	68.7	16.0	5.6	1.9	24.1
10万円以内	66.2	18.2	18.2	1.5	19.2
20万円以内	47.6	4.8	67.9	0.0	7.1
30万円以内	21.3	6.4	80.9	0.0	10.6
50万円以内	22.2	7.4	85.2	0.0	3.7
80万円以内*	0.0	0.0	100.0	0.0	0.0
100万円以上*	33.3	33.3	100.0	0.0	0.0

\* サンプル数が少ないため参考値



# いろいろなお店でポイントがたまる・つかえる共通ポイントサービス「Ponta」

## 【「Pontaリサーチ」について】

共通ポイントサービス「Ponta」運営する株式会社ロイヤリティ マーケティングが提供するリサーチサービス。「Ponta リサーチ」は、LMの有するPonta 会員のうち「Ponta リサーチ」にご登録いただいているPonta リサーチ会員を対象に、自主調査や企業および団体などから依頼を受けたアンケートをご案内しています。またPonta リサーチ会員の皆様は、アンケートにご協力いただくことでPonta ポイントをためることができます。

・「Ponta リサーチ」サイト URL: <https://research.ponta.jp/top/>

## 【共通ポイントサービス「Ponta(ポンタ)」とは】

1枚のポイントカードで様々な提携企業の共通ポイントを、ためる、つかうことのできる便利でおトクなサービスです。現在、会員数5,547万人(2013年6月末日時点)を有する共通ポイントサービスで、提携企業68社、日本全国約21,900店舗(2013年7月2日時点)にて利用が可能です。

・Pontaオフィシャルサイト「Ponta.jp」URL: <http://www.ponta.jp/>

・Ponta公式 Facebook ファンページURL: <http://www.facebook.com/ponta.official>

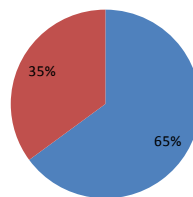
### 引用・転載の際のクレジット表記のお願い

本ニュースリリースの引用・転載の際は、必ずクレジットを記載していただけますようお願い申し上げます。調査結果のグラフ・表をご利用の場合は、データ部分に当社クレジットの掲載をお願いいたします。

<例> 「Ponta リサーチ」が実施した調査によると・・・」

#### Q. 質問項目文

■ある ■ない



●年●月実施、回答数=●人 Pontaリサーチ調べ ←クレジット表記